

## אפליקציית 'על רגישות ונגישות' מערך עיבוד למפעילי התנדבות

### קהל יעד:

בעלי תפקידים המפעילים מעורבות והתנדבות של בני נוער עם מוגבלות.

### מטרות:

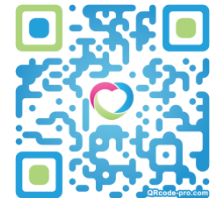
- ✓ יצירת אמפתיה באמצעות חוויית סיטואציות שונות דרך "עיניהם" של בני נוער עם מוגבלויות שונות.
- ✓ העלאת מודעות להתמודדויות שונות בהם עשויים להיתקל מתנדבים עם מוגבלות.
- ✓ חשיבה על הנגשות והתאמות של סביבת ההתנדבות למתנדבים עם מוגבלות.

1

### עזרים:

הורדת האפליקציה - לפלאפון האישי (מכשירים מדגם סמסונג S5 ומעלה, אייפון 5 ומעלה ודומיהם) באמצעות הברקוד המופיע במערך ובצד המשקפיים, או בחנות האפליקציות "על רגישות ונגישות", או בחנות אפל "making it accessible".

הורדת האפליקציה עשויה להתארך על-כן מומלץ לדאוג להורדתה לפלאפונים עד



כמה שניתן מראש, על ידי שליחת הקישור: <http://ashalimklc.wixsite.com/vr-app>

פותח במסגרת תכנית לשם אינו

## חלק ראשון- צפייה באפליקציה

1. הצפייה באפליקציה מתבצעת באמצעות משקפי מציאות מדומה.
2. במהלך הצפייה יופיעו מסכי הבחירה. הבחירה נעשית על-ידי מיקוד המבט בכפתור הנבחר (הנקודה האדומה על המסך מסייעת למקד את המבט).
3. ההתרחשות באפליקציה היא ב-360 מעלות, ולכן מומלץ להפנות את הראש לכל הכיוונים. שימו לב כי כל חוויה כוללת גם חלק של הנגשה.
4. חלוקה לקבוצות: בכל קבוצה המשתתפים יצפו באחת החוויות. בסיום הצפייה יתכוננו להצגת המכשולים שהוצגו וההנגשות שהוצעו.

## חלק שני- עיבוד רגשי

2 שיתוף של המשתתפים בתחושות וברגשות שעלו בהם בזמן הצפייה באפליקציה.

- ! האם אתם מכירים אנשים עם מוגבלות?
- ! אילו רגשות עלו בכם בזמן הצפייה באפליקציה? חשוב לתת לגיטימציה לכל תחושה שעולה.

**מסר:** המוגבלות עשויה לעורר רגשות שונים כשפחות נחשפים לה. אבל ככל שיותר נכיר אנשים עם מוגבלות ונצליח להסתכל עליהם כמכלול, נחוה שהמוגבלות היא רק חלק אחד קטן ממי שהם.

### חלק שלישי- דיון: הנגשת סביבת הפעילות

כל קבוצה תציג את המכשולים שהוצגו בחוויה בה צפו, ואת ההנגשות שהוצעו. כיצד מכשולים אלה עשויים לבוא לידי ביטוי במוקדי הפעילות?

**אפשרות א'-** שאלות לדיון במוקדי פעילות לקראת קליטת בני נוער עם מוגבלות:

- ✔ באילו מכשולים אתם עשויים להיתקל בהפעלת בני נוער עם מוגבלות?
- ✔ באילו מכשולים בני הנוער עצמם עלולים להיתקל במהלך הפעילות אצלכם?
- ✔ איך ניתן להתאים את סביבת הפעילות לבני נוער עם מוגבלות? (לרשום על לוח).

**מסר:** הסביבה הלא נגישה היא שגורמת לכך שהם מרגישים ונתפסים כל כך שונים.

קצת תשומת לב שלנו, וזה יכול להיות אחרת.

**אפשרות ב'-** שאלות לדיון במוקדי פעילות בהם כבר מעורבים ומתנדבים בני נוער עם מוגבלות:

- ✔ באילו מכשולים אתם נתקלים בהפעלת בני נוער מתנדבים עם מוגבלות?
- ✔ באילו מכשולים בני הנוער עצמם נתקלים במהלך הפעילות אצלכם?
- ✔ אילו פעולות נעשו כדי להתאים את הסביבה לבני נוער עם מוגבלות?
- ✔ אילו פעולות נוספות ניתן לעשות כדי להוריד את ההתמודדויות של פעילים עם מוגבלות בסביבה שלכם?

**מסר:** עוד קצת תשומת לב שלנו, וזה יכול להיות אחרת.

### חלק רביעי- סיום: מה הלאה?

- ✔ מתן כתובת לפתרון סוגיות התאמה והנגשה של סביבת ההתנדבות (פרטי קשר של מומחה נגישות ברשות, עמותות המתעסקות בנושא וכו').
- ✔ העלאת צרכים של מפעילי המתנדבים להמשך הכשרה בתחום מעורבות והתנדבות של נוער עם מוגבלות.
- ✔ הצעת מפגש למידת עמיתים בהמשך.

**נספח:**

**דוגמאות להתאמת פעילות לבני נוער עם מוגבלות (לפי החוויות באפליקציה):**

התאמות בסביבת הפעילות	סוג פעילות לדוגמה	המוגבלות	בן הנוער מהאפליקציה
סביבת פעילות מסודרת וקבועה, התנדבות בצוות/ בזוג, שימוש בתקשורת קולית.	הפעלה מוזיקלית לילדים, הסברה, התנדבות בטלפון.	מוגבלות ראייה המתבטאת בראיית צינור, שדה הראייה מוגבל ומטושטש.	עומרי
פישוט לשוני התנדבות בצוות תיווך של איש צוות/ מתנדב אחר	העברת פעילות לילדים טיפול בבעלי חיים ניקוי וטיפול אחר טבע/ עירוני	קוגניטיבית- מוגבלות שכלית התפתחותית ברמה בינונית.	לי
הנגשה פיסית (רמפה/ מעלית, שירותי נכים, מעברים רחבים), התנדבות כששאר המתנדבים ו/או המוטבים גם יושבים.	ניהול פרויקטים הפקת קמפיין חברתי שעת סיפור לילדים עזרה לימודית	מוגבלות פיסית, מתנייד בכיסא גלגלים.	אמיר
הוראות כתובות, העדפה לתקשורת בלתי מילולית, מוטבים שאינם מרבים בשיח.	טיפול בבעלי חיים, יצירה ומשחק עם קשישים, אריזת סלי מזון.	מוגבלות שמיעה, שמיעת צפצופים.	יסמין
להקנות ידע ולתת פרטים מראש, אפשרות להתנדבות אישית, לבדוק מה הרגישויות החושיות: רעש, אור, ריחות, לכלוך וכו'.	גינון, תיקון מכשירים אלקטרוניים. תחזוקת מוסדות עירוניים	אוטיזם	ארז